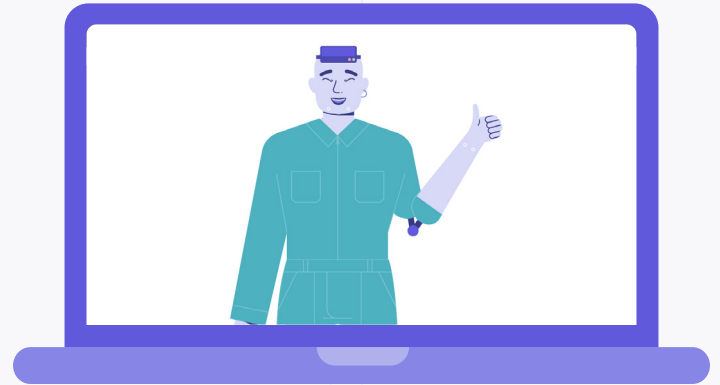


KI Grundlagen



Führen Sie Ihre Mitarbeitenden in nur fünf Minuten in die Welt der künstlichen Intelligenz (KI) ein. Unsere Schulung gibt Ihrer Belegschaft auf unterhaltsame Weise einen umfassenden Einblick in das Thema. Sie lernt, was KI wirklich bedeutet, wie sie funktioniert und vor allem, wie sie diese Technologie nutzen kann, um das Potenzial voll auszuschöpfen. Machen Sie Ihre Mitarbeitenden fit für die Arbeitswelt der Zukunft.



Anfrage stellen

✓ 5 Minuten

✓ Mobil optimiert

✓ 5+ Sprachen

✓ Zertifikat

Inhalte des E-Learnings

1. Was ist KI?
2. Welche Potenziale bietet KI?

Formate

- Online
- SCORM
- TinCAN/xAPI

Nutzung

- lawpilots Online Plattform
- Internes LMS



Mitarbeiterschulungen, die neue Maßstäbe setzen

Innovative Lernmethodik

Hohe Motivation durch einfache Integration in den Arbeitsalltag, kurze Dauer und interaktive sowie multimediale Inhalte.

Ausgezeichnete Expertise

Mit erfahrenen RechtsexpertInnen und LernpsychologInnen entwickelt, stets aktuell und zukunftsorientiert.